

Chương III: VIRUT VÀ BỆNH TRUYỀN NHIỄM

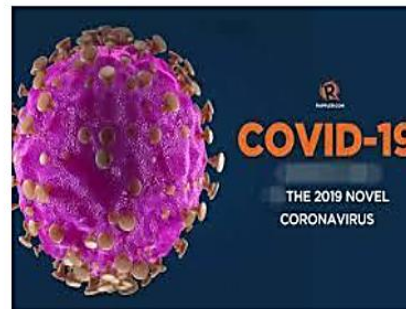
Bài 29: CẤU TRÚC CÁC LOẠI VIRUT

I. KHÁI NIỆM VIRUT

- Virut là dạng sống chưa có cấu tạo tế bào.
- Cấu tạo rất đơn giản.
- Có kích thước siêu nhỏ (đo bằng nanomet).
- Kí sinh nội bào bắt buộc.



Hình a. Virut khảm thuốc lá



Hình b. Vi rút Corona (Covid 19)

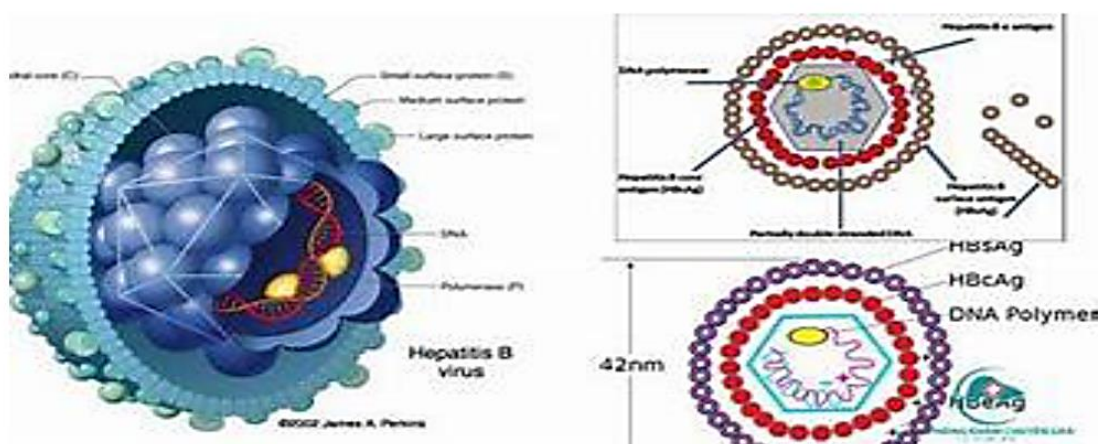
II. CẤU TẠO VIRUT

Gồm hai thành phần cơ bản:

- Lõi là axit nucleic (ADN hoặc ARN), hệ gen của virut có thể ở chuỗi đơn hoặc chuỗi kép.
- Vỏ là prôtêin (capsit): được cấu tạo từ các đơn vị protein gọi là capsome.
- Phức hợp axit Nucleic và vỏ capsit được gọi là Nuclêôcapsit.
- Dựa vào cấu tạo, virut được chia làm 2 loại:

+ Virut có vỏ ngoài: cấu tạo từ lipit kép và prôtêin. Trên mặt vỏ ngoài có gai glicôprôtêin làm nhiệm vụ kháng nguyên và giúp virut bám lên bề mặt tế bào chủ.

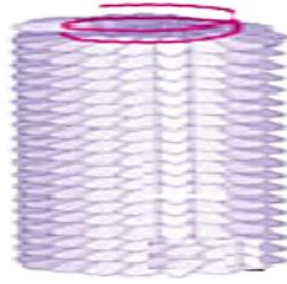
+ Virut không có vỏ ngoài (Virut trần) chỉ gồm 2 thành phần là lõi và vỏ protein.



Hình c. Vi rút có vỏ ngoài và vi rút trần

I.HÌNH THÁI

1. Cấu trúc xoắn



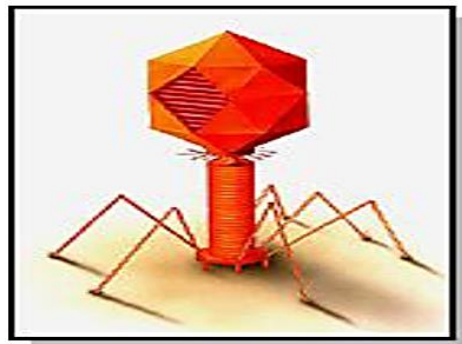
- Các phân tử capsôme sắp xếp theo chiều xoắn của axit nuclêic tạo hình dạng que, sợi, hình cầu...
- VD: Virut khảm thuốc lá, virut dại, sợi, cúm....

2. Cấu trúc khối



- Các phân tử capsôme sắp xếp theo hình khối đa diện với 20 mặt tam giác đều.
- VD: virut bại liệt, HIV...

3. Cấu trúc hỗn hợp



Thực khuẩn thể(phago)

Gồm 2 phần:

- + Đầu là cấu trúc khối chứa axit nucleic.
- + Đuôi là cấu trúc xoắn.

VD. Thể thực khuẩn (phago T₂).

-----Hết-----